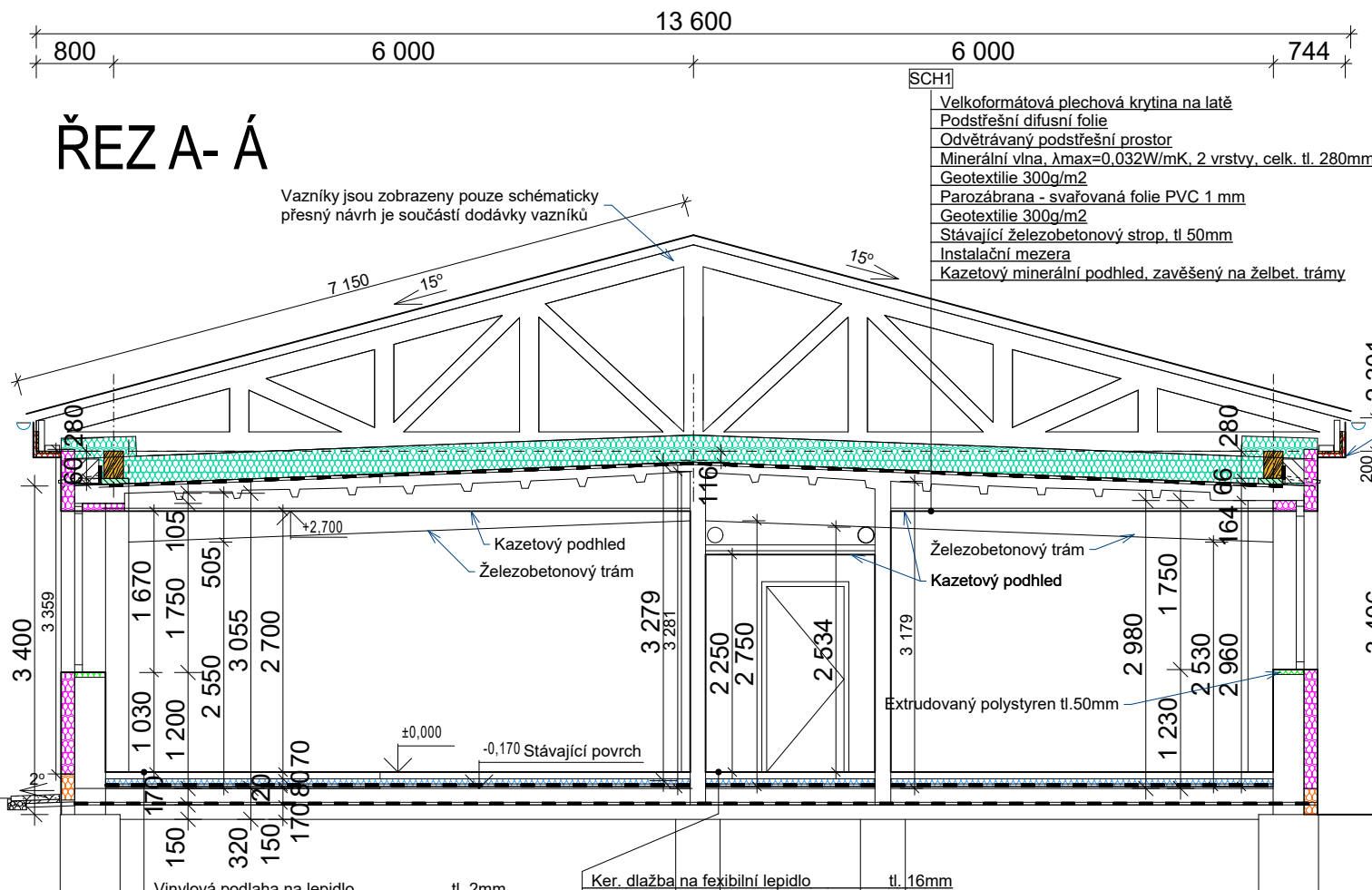


ŘEZ A-Á

Vazníky jsou zobrazeny pouze schématicky
přesný návrh je součástí dodávky vazníků



Vinylová podlaha na lepidlo tl. 2mm
Tmel, brošený tl. 2mm
Nivelační stěrka tl. 20mm
Roznášecí betonová mazanina,
vztlučená Kari150/150/4, v ose desky tl. 65mm
Ostatní vrstvy stejné jako PDL1

PDL2

Ker. dlažba na flexibilní lepidlo tl. 16mm
Hydroizolační stěrka - pouze ve sprše tl. 2mm
Penetrace
Nivelační stěrka tl. 20mm
Roznášecí betonová mazanina,
vztlučená Kari150/150/5, v ose desky tl. 50mm
Sparační PE - folie
Polystyren EPS 150S tl. 80mm
Geotextilie 300g/m2
Svařovaná folie PVC 1 mm tl. 1.5mm
Geotextilie 300g/m2
Stávající betonová podlaha,
odbourat doplnit betonovou mazaninou C25/30 tl.170
Stávající hydroizolace, lité asfalt,
realizovat asfaltové pásy z SBS
modifikovaného asfaltu s jemnozrnným posypem tl.min.3.5mm
2x asfaltový penetrační nátěr
Stávající podkladní beton, v místě zásahů vyspravit tl.150mm
Zemina

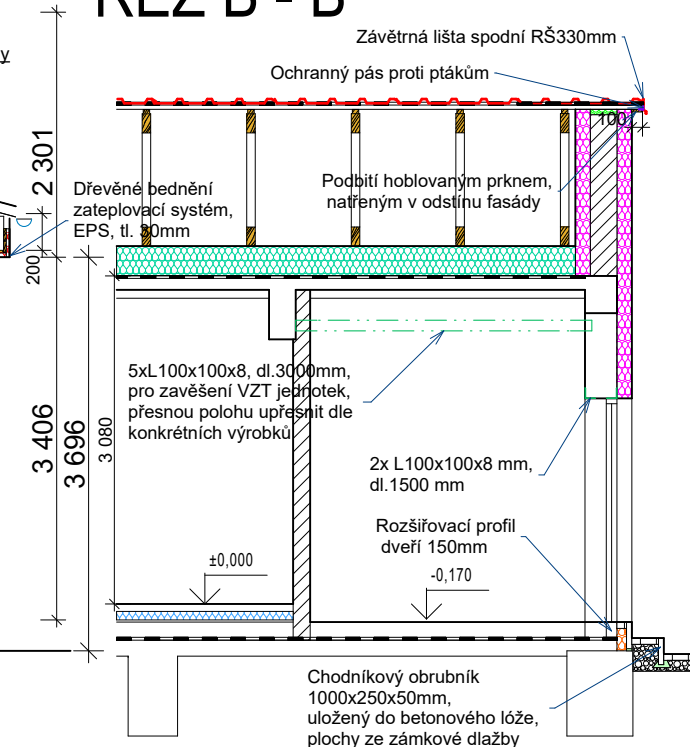
PDL1

LEGENDA ZDIVA:

- Stávající stěny ze smíšeného materiálu :
železobeton, keramzitbeton cihly
- Kontaktním zateplovacím systémem s izolantem
EPS 70F, s příměsí grafitu, o tl.140mm, $\lambda_{max}=0,032W/mK$
- Nové zdivo z přesných porobetonových tvárnic

Vnitřní plocha: 35,95 m²

ŘEZ B - B'



Zodpovědný projektant / Vypracoval: Ing. Jaroslav Radovnický
Číslo autorizace v oboru pozemní stavby: 0300589
Kap. Jaroše 10, 352 01 Aš, Tel: 777552032, 354694953
e- mail: projekt@radovnický.cz, www.radovnický.cz

Místo stavby: Kú Aš , st.p.č. 2732, č.p. 2796

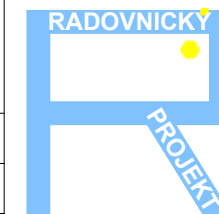
Investor: DOZP PATAv Hazlově, p.o.,
Skalka 60 Hazlov 352 01, IČO:71175318

Účel: Dokumentace pro provádění stavby

Projekt: Rekonstrukce objektu Gymnázia Aš pro management Domova
pro osoby se zdravotním postižením "PATA" v Hazlově, p. o.

Část: D1.1 Architektonicko stavební řešení

Název dok.: Řez A - A', B - B'



Datum: 2/2019

Č. zakázky: 325/18

Měřítko: 1:50

Výkres č.: D.1.1.b) 06